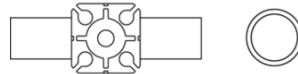


## constructiv pon

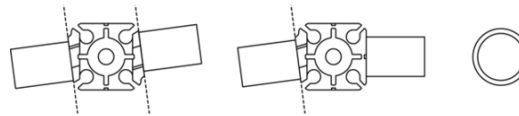


Die constructiv PON Systemfamilie Knoten-Stab-Systeme mit magnetischer Verbindung. Der intelligente Verbindungsknoten besteht aus Edelstahl-Feinguss, die Stäbe aus einer hochfesten und elastischen Aluminium-Sonderlegierung. Dies führt zu extrem hoher Biegefestigkeit bei sehr niedrigem Gewicht. Diagonalaussteifungen werden werkzeuglos mit den Knoten verbunden. Kleinste Packvolumen bei größter Raumwirkung ergeben optimierte Auf- und Abbaueiten sowie Transportvolumen und -kosten. Es entstehen schwerelos wirkende Kommunikationsräume.

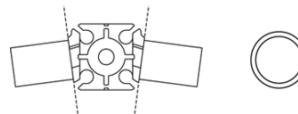
### constructiv pon



### constructiv pon 7.5



### constructiv pon rund



**Eigenschaften**Orthogonale Ausrichtung. Für Volumen ab 0,3m<sup>3</sup>. Hohe Stabilität bei geringstem Eigengewicht. Freitragende Konstruktionen bis 12m.

**Anwendung**Messe, Display, Ausstellungen, Shop

**Dimensionen**Knoten 34 x 34 x 34, Rohr Ø 20, Diagonale Ø 3

**Rastersysteme**A1.200, A980

**Eigenschaften**Paralleloide Ausrichtung. Einseitig um 7,5° und zweiseitig parallel um 7,5° abgewinkelte Knoten erlauben eine vertikale Verbauung im 7,5°-Winkel. Es entstehen kippende Räume mit geneigten Fassaden.

**Anwendung**Messe, Display, Ausstellungen, Shop

**Dimensionen**34/37 x 34 x 34, Rohr Ø 20, Diagonale Ø 3

**Rastersysteme**A1.200, A980

**Eigenschaften**Die trapezförmige Ausrichtung des Knotens schafft Wellenformen und Kreise mit bis zu 10m Durchmesser in beliebiger Höhe. Es entstehen geschwungene und zylindrische Baukörper.

**Anwendung**Messe, Display, Ausstellungen, Shop

**Dimensionen**Knoten 34/40 x 34 x 34, Rohr Ø 20, Diagonale Ø 3

**Rastersysteme**A1.200, A980

### constructiv **pon sino**

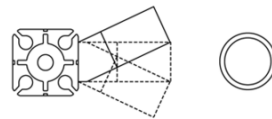


**Eigenschaften** Dank hoher Elastizität und Rückstellkraft lassen sich die Rohre unter Spannung in der Längsachse radial verformen. Es entstehen skulpturale, amorphe Freiformen. Anwendung Messe, Display, Ausstellungen, Shop, Rauminstallation

**Dimensionen** Knoten 34 x 34 x 34, Rohr  $\varnothing$  20, Diagonale  $\varnothing$  3

**Rastersysteme** A1.200, A980

### constructiv **pon flex**



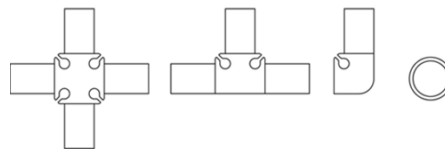
**Eigenschaften** Der constructiv PON-Knoten wird mit FlexMount-Ansatzstücken bestückt und erlaubt Aufbauten in freien Winkeln, zum Beispiel Fassaden mit gebrochenen Geometrien.

**Anwendung** Messe, Display, Ausstellungen, Shop, Rauminstallation

**Dimensionen** FlexMount  $\varnothing$  20, h 20

**Rastersysteme** A1.200, A980

### constructiv **pon office**



**Eigenschaften** Filigranes, modulares Möbelbausystem mit funktionalen Komponenten, wie Wandfüllungen, Fachböden, Schubfächern und Drehtüren. Der abgerundete Möbelknoten wurde entwickelt um Möbeleinheiten zu definieren, welche nicht nur im Büro, sondern auch im privaten oder öffentlichen Bereich ihren Einsatz finden können.

**Anwendung** Möbel

**Dimensionen** Knoten 27/34 x 27/34 x 34, Rohr  $\varnothing$  20,  
Diagonale  $\varnothing$  3

**Rastersystem** A700